

50
MERLO
1964-2014

CAMERE
DI COMMERCIO
D'ITALIA
HISTORYCZNA SPÓŁKA WŁOCH

MACHINE
OF THE YEAR 2015

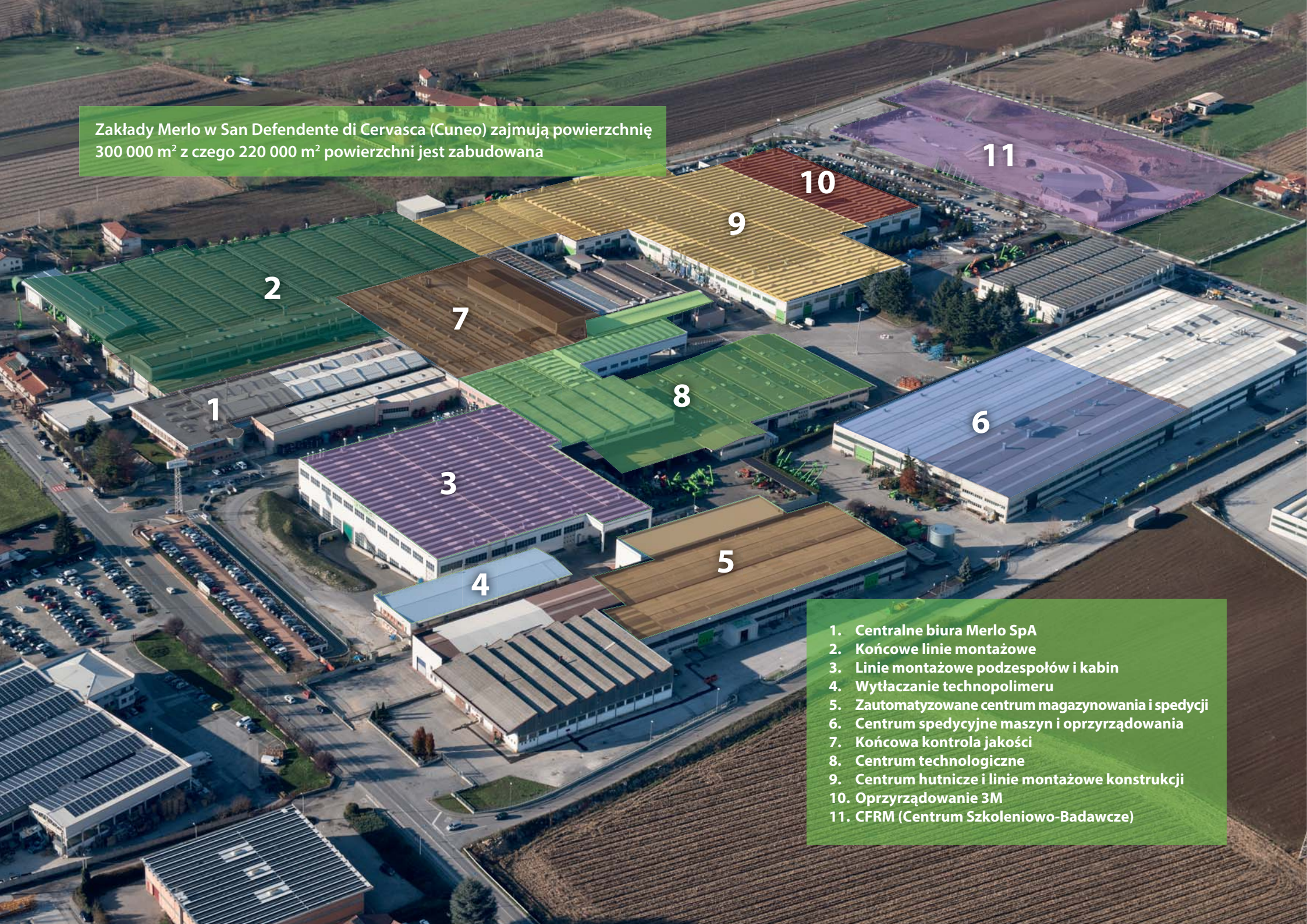
INTERMAT
Innovation Awards
2015
GOLD

 **MERLO**



ROLNICTWO

Zakłady Merlo w San Defendente di Cervasca (Cuneo) zajmują powierzchnię 300 000 m² z czego 220 000 m² powierzchni jest zabudowana



1. Centralne biura Merlo SpA
2. Końcowe linie montażowe
3. Linie montażowe podzespołów i kabin
4. Wytłaczanie technopolimeru
5. Zautomatyzowane centrum magazynowania i spedycji
6. Centrum spedycyjne maszyn i oprzyrządowania
7. Końcowa kontrola jakości
8. Centrum technologiczne
9. Centrum hutnicze i linie montażowe konstrukcji
10. Oprzyrządowanie 3M
11. CFRM (Centrum Szkoleniowo-Badawcze)

Grupa Merlo

N° 1 pod względem technologii i bezpieczeństwa

Marka Merlo od zawsze jest synonimem zaawansowanej technologii w dziedzinie podnośników teleskopowych, a nasza historia, która sięga 1964 r. odznacza się doświadczeniem bazującym na wytrwałości i pasji. Opracowywanie złożonych projektów, od koncepcji do realizacji, od projektu do sprzedaży, oznacza proponowanie innowacyjnych rozwiązań, wychodzących naprzeciw przewidywanym potrzebom oraz dostosowanych do możliwych kierunków rozwoju najbardziej konkurencyjnych rynków. Wynikiem naszego zaangażowania są kompaktowe i zwrotne maszyny teleskopowe, których osiągi operacyjne, komfort, wydajność i bezpieczeństwo pozostają bezkonkurencyjne.

Na targach Agritechnica 2013 zostały nam przyznane trzy ważne nagrody, które potwierdzają wyższość technologiczną oraz innowacyjność naszych produktów: Turbofarmer 42.7 Hybrid: maszyna nagrodzona złotym medalem za innowację, Turbofarmer II: maszyna roku 2014 w kategorii bliski transport i logistyka. Multifarmer: maszyna określona mianem „kamienia milowego” dla rolnictwa. Nowa rodzina ładowarek Turbofarmer Modular Medium Duty i Compact otrzymała nagrodę „Maszyna roku 2015” na targach Sima w Paryżu.



Zautomatyzowana stacja formowania wysięgnika

- **> 1100** pracowników
- Powierzchnia wynosząca **300 000 m²** z czego **220 000 m²** powierzchni jest zabudowana
- **90%** produkcji na eksport
- **600** koncesjonariuszy na całym świecie
- **8%** obrotów na Badania i Rozwój
- **54** robotów

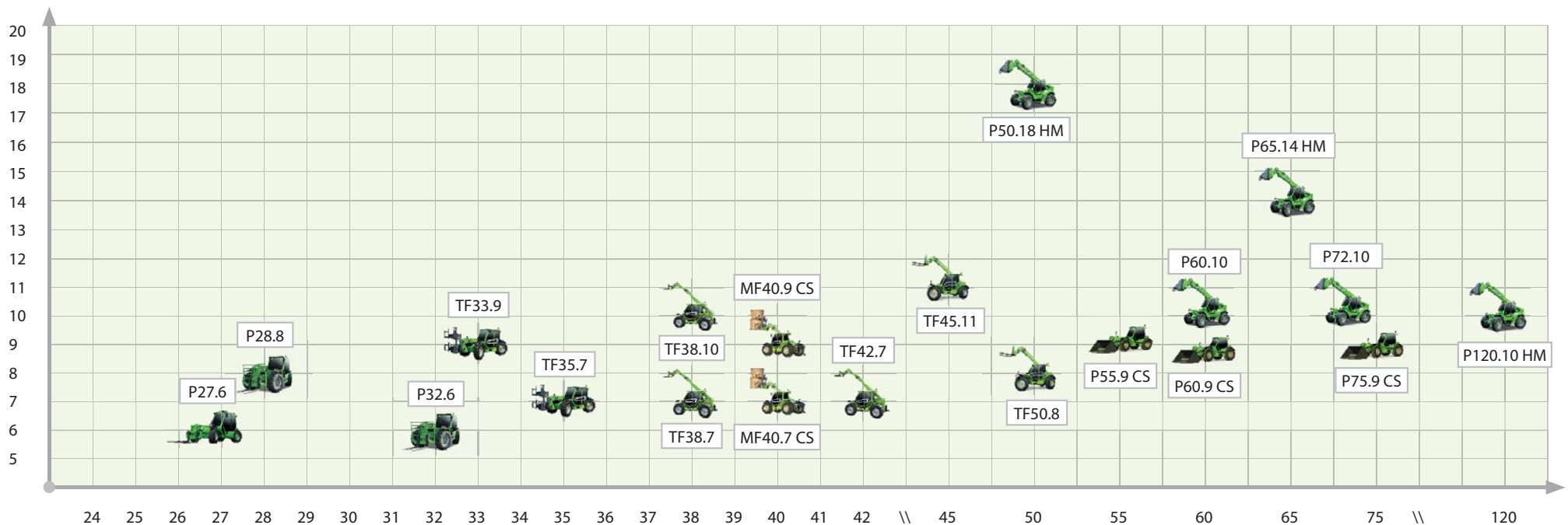


Zautomatyzowane spawanie ram Roto



Merlo przedstawia swoją gamę produktów przeznaczonych dla rolnictwa, wyposażoną w unowocześniony sprzęt i w lepszą technologię

Włoska technologia stosowana przez Merlo jest najlepsza na rynku już od 50 lat i zawsze patrzy w przyszłość



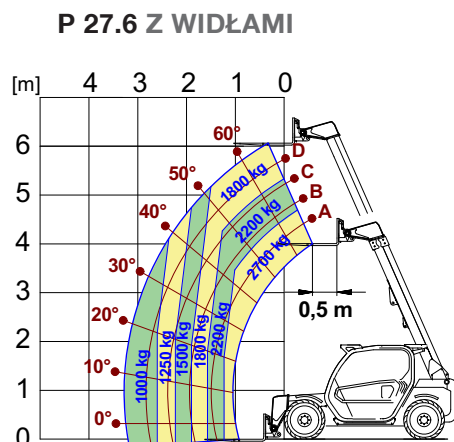


- ✓ Jedyna w swojej kategorii, osiągająca maksymalną prędkość 40 km/h
- ✓ Jedyna w swojej kategorii z homologacją na ciągnik rolniczy (opcja)
- ✓ Bezstopniowa skrzynia biegów zapewniająca prędkość od 0 do 40 km/h bez przerw w dostarczaniu momentu
- ✓ Najszersza kabina w kategorii (1010 mm)

SUPER COMPACT

Praktyczne, wszechstronne i zwrotne ładowarki teleskopowe

Najwygodniejszy model o najwyższych osiągnięciach w swojej kategorii



EN 1459/B



Dla potrzeb działalności prowadzonej przez gospodarstwa rolnicze, hodowle zwierząt i drobiu, sadowników, przedsiębiorstwa komunalne i wiele innych podmiotów, firma Merlo stworzyła rodzinę ładowarek teleskopowych "Compact", której pierwszym przedstawicielem jest model P27.6 - prawdziwa maszyna "SuperCompact", eksploatowana zazwyczaj przez ponad 1000 godzin rocznie dzięki wielorakim rozwiązaniom sprawiającym, iż jest to maszyna praktyczna, wszechstronna i łatwa w obsłudze. Jest ona wyposażona w wysięgnik wysuwający się na wysokość 5,9 metra i może podnosić ładunki ważące do 2500 kg. Ładowarki teleskopowe Merlo pomagają zwiększyć rentowność, efektywność i konkurencyjność Twojego biznesu.

DANE TECHNICZNE	P 27.6	P 27.6 Plus	P 27.6 Top
Ciężar całkowity bez obciążenia, z widłami (kg)	4900	4900	4900
Maksymalny udźwieg (kg)	2700	2700	2700
Wysokość podnoszenia (m)	6	6	6
Moc silnika (kW/KM)	37/50 (Tier III)	55/75	55/75
Maksymalna prędkość (km/h)	25	40	40
Układ hydrauliczny	Pompa zębata	Pompa zębata	Pompa zębata
Zabezpieczenie kabiny FOPS (ISO 3449) i ROPS (ISO 3471)	●	●	●
Szerokość (mm)	1840	1840	1840
Wysokość (mm)	1920	1920	1920
Długość (mm)	3910	3910	3910
Uciąg (kg)	-	3100	4000

● w wersji standardowej. ○ na zamówienie.



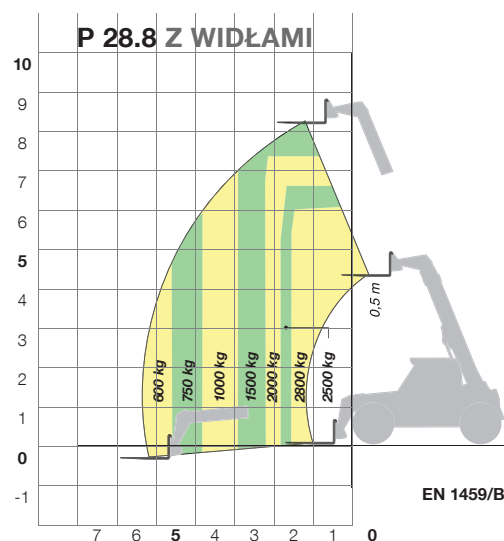
- ✓ Najszersza kabina w kategorii (1010 mm)
- ✓ Jedyna w swojej kategorii, osiągająca w standardzie maksymalną prędkość 40 km/h
- ✓ Homologacja na ciągnik rolniczy
- ✓ Kompaktowe rozmiary (w ofercie również wersja L (Low Profile) z kabiną obniżoną do 2,0 m)
- ✓ Przełącznik kierunku jazdy na joysticku i na kierownicy (Dual Control)
- ✓ Pompa wielotłoczkowa - 117 l/min i rozdzielacz Flow Sharing (Top)



COMPACTS

Rodzina Compact, wygodna i wszechstronna

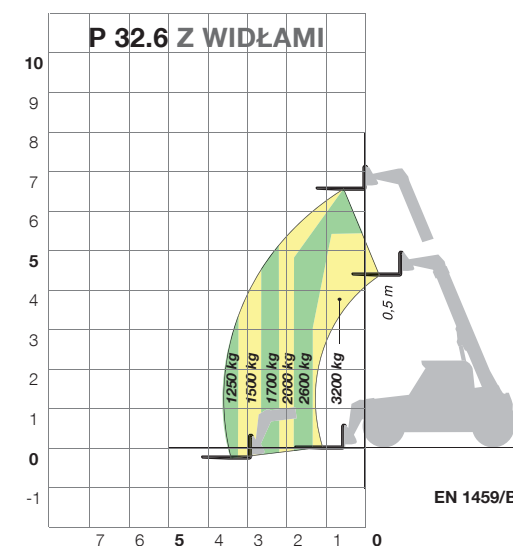
P28.8 i P32.6: 101 KM to maksymalne osiągi i wszechstronność



Modele P28.8 i P32.6 z rodziny Compact zostały stworzone z przeznaczeniem dla gospodarstw, hodowli zwierząt i drobiu, sadownictwa oraz przedsiębiorstw komunalnych. Modele P28.8 i P32.6 są wyposażone w silniki Tier 4 Interim z elektronicznym modułem sterowania o mocy 74,5 kW/101 KM, a ich maksymalny moment to 325 Nm przy 1500 obr/min. Mogą przenosić do 3,2 tony (P.32.6), podnosić ładunki na wysokość 8 metrów (P.28.8), a dzięki hydraulicznej lub pneumatycznej układowi hamowania przyczepy zapewniają bezpieczny uciąg 19 ton.

DANE TECHNICZNE	P28.8 Plus	P 28.8 Top	P32.6 Plus	P 32.6 Top
Ciężar całkowity bez obciążenia, z widłami (kg)	6400	6400	6150	6150
Maksymalny udźwieg (kg)	2800	2800	3200	3200
Wysokość podnoszenia (m)	8.2	8.2	6.4	6.4
Silnik turbo (marka/cylindry)	Kubota/4	Kubota/4	Kubota/4	Kubota/4
Moc silnika Tier 4 Interim (kW/KM)	74.5/101	74.5/101	74.5/101	74.5/101
Maksymalna prędkość (km/h)	40	40	40	40
Układ hydrauliczny	Pompa zębata	Pompa wielotłoczkowa	Pompa zębata	Pompa wielotłoczkowa
Zabezpieczenie kabiny FOPS (ISO 3449) i ROPS (ISO 3471)	●	●	●	●
Homologacja na ciągnik rolniczy	○	○	○	○
Szerokość (mm)	2000	2000	2000	2000
Wysokość (mm)	2150 ⁽¹⁾	2150	2150 ⁽¹⁾	2150
Długość (mm)	4260	4260	4220	4220

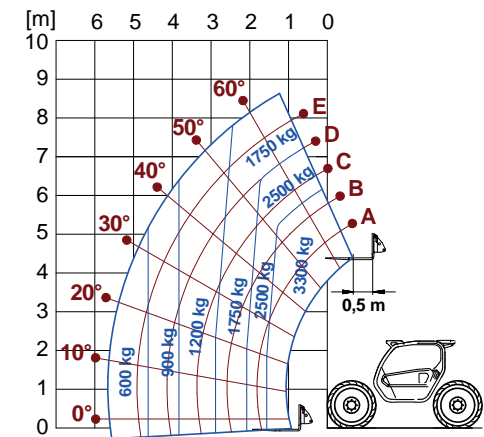
⁽¹⁾ L - Wersja Low Profile, dostępna z kabiną obniżoną do 2 metrów. ● w wersji standardowej. ○ na zamówienie.





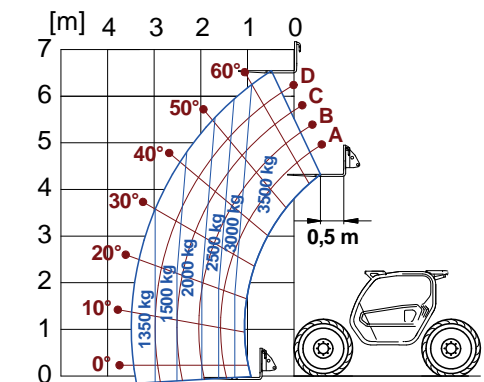
- ✓ Najszersza kabina w kategorii (1010 mm)
- ✓ Kabina spełnia wymogi dla poziomu II ROPS i FOPS
- ✓ Kabina z zawieszeniem "CS", rozwiązanie chronione patentem
- ✓ Przełącznik kierunku jazdy "Dual Control" na joysticku i na kierownicy
- ✓ Automatyczne przyspieszanie joystickiem (model LS)
- ✓ Prędkość maksymalna 40 km/h w standardzie
- ✓ M CDC Light ze światłem sygnalizacyjnym na wale kierownicy
- ✓ Zużycie paliwa obniżone o 18% dzięki EPD w standardzie
- ✓ Dwubiegowy napęd hydrostatyczny
- ✓ Pompa wielotłoczkowa lub zębata
- ✓ Hak holowniczy o uciążu do 20 ton, hydrauliczny lub pneumatyczny układ hamowania przyczepy (opcja)

TF 33.9 Z WIDŁAMI



EN 1459/B

TF 35.7 Z WIDŁAMI



EN 1459/B

WYMIARY MASZYN TURBOFARMER MEDIUM DUTY

Wysokość (mm)	2250
Szerokość (mm)	2240
Długość (mm)	4300

MEDIUM DUTY

Nowa rodzina modułowych ładowarek teleskopowych Turbofarmer Medium Duty

Najnowsza technologia i najlepsze osiągi



Rodzina Turbofarmer II powiększyła się o nową gamę ładowarek teleskopowych dla jednego z najważniejszych sektorów branży rolniczej - 3,5 oraz 3,3 tony podnoszone na wysokość 7 i 9 metrów - o nazwie Turbofarmer "Medium Duty". Gama obejmuje dwa modele podstawowe - TF35.7 i TF33.9 - dostępne w 10 różnych wersjach.

Dzięki dwóm silnikom - 75 KM i 115 KM - te modele oferują najlepsze kompaktowe wymiary w swojej kategorii, zapewniając jednocześnie najwyższe bezpieczeństwo, komfort i efektywność.



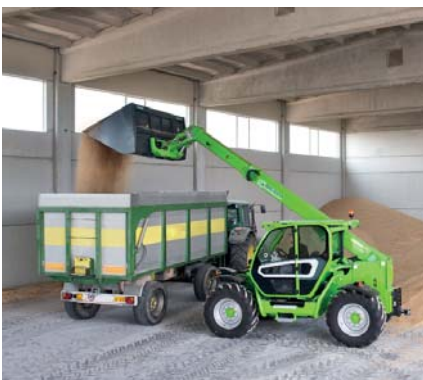
DANE TECHNICZNE	TF 35.7 - 75 G	TF 35.7 - 115 G	TF 35.7 - 115	TF 35.7 - 115 G CS	TF 35.7 - 115 CS	TF 33.9 - 75 G	TF 33.9 - 115 G	TF 33.9 - 115	TF 33.9 - 115 G CS	TF 33.9 - 115 CS
Ciężar całkowity bez obciążenia, z widłami (kg)	6500	6500	6500	6500	6500	6700	6700	6700	6700	6700
Maksymalny udźwig (kg)	3500	3500	3500	3500	3500	3300	3300	3300	3300	3300
Wysokość podnoszenia (m)	6,7	6,7	6,7	6,7	6,7	8,6	8,6	8,6	8,6	8,6
Silnik turbo (marka/cylindry)	2,9/4	3,6/4	3,6/4	3,6/4	3,6/4	2,9/4	3,6/4	3,6/4	3,6/4	3,6/4
Moc silnika Tier 4 Interim (kW/KM)	55/75	85/115	85/115	85/115	85/115	55/75	85/115	85/115	85/115	85/115
Maksymalna prędkość (km/h)	40	40	40	40	40	40	40	40	40	40
Układ hydrauliczny	Pompa zębata	Pompa zębata	Pompa wielotłoczkowa	Pompa zębata	Pompa wielotłoczkowa	Pompa zębata	Pompa zębata	Pompa wielotłoczkowa	Pompa zębata	Pompa wielotłoczkowa
Kabina z zawieszeniem "CS"	-	-	-	●	●	-	-	-	●	●
Eco Power Drive EPD	-	Standard	Top	Standard	Top	-	Standard	Top	Standard	Top
Skrzynia biegów	2-biegowa	2-biegowa	2-biegowa	2-biegowa	2-biegowa	2-biegowa	2-biegowa	2-biegowa	2-biegowa	2-biegowa
Homologacja na ciągnik rolniczy	○	○	○	○	○	○	○	○	○	○

● w wersji standardowej. ○ na zamówienie.



Rodzina Turbofarmer II

3 modele i 26 wersji dla wszystkich wymogów biznesu.
Wersje 14 CS (kabina zawieszona) i wersje 10 TT (poziomowanie + przesuw boczny)



DANE TECHNICZNE	TF 38.7 120 (G)	TF 38.7 120	TF 38.7 CS120	TF 38.7 120 CVTronic	TF 38.7 CS 120 CVT	TF 38.7 TT 120	TF 38.7 TT CS120	TF 38.7 TT CS 120 CVT
Ciężar całkowity bez obciążenia, bez wideł (kg)	7450	7450	7450	7450	7450	7900	7900	7900
Maksymalny udźwig (kg)	3800	3800	3800	3800	3800	3800	3800	3800
Wysokość podnoszenia (m)	7.1	7.1	7.1	7.1	7.1	7.1	7.1	7.1
Silnik turbo (pojemność/cylindry)	3.6/4	3.6/4	3.6/4	3.6/4	3.6/4	3.6/4	3.6/4	3.6/4
Moc silnika Tier 4 Interim (kW/KM)	97/122	97/122	90/122	90/122	90/122	90/122	90/122	90/122
Maksymalna prędkość (km/h)	40	40	40	40	40	40	40	40
Hydropneumatyczny system zawieszenia wysięgnika (BSS)	○	○	○	○	○	○	○	○
Hydrauliczna pompa zębata (bar-l/min) ⁽¹⁾	210/136	-	-	-	-	-	-	-
Pompa hydrauliczna z czujnikiem obciążenia (bar-l/min) ⁽¹⁾	-	210/196	210/196	210/196	210/196	210/196	210/196	210/196
Rozdzielacz przepływu (Flow Sharing)	-	○	●	○	●	○	●	○ ●
Elektromechaniczny joystick	●	●	-	●	-	●	-	-
Elektroniczny joystick	-	○	●	○	●	○	●	●
Skrzynia biegów	2-biegowa	2-biegowa	2-biegowa	CVTronic	CVTronic	2-biegowa	2-biegowa	CVTronic
Kabina z zawieszeniem "CS"	-	-	●	-	●	-	●	●
Poziomowanie ramy + przesuw boczny	-	-	-	-	-	●	●	●
Eco Power Drive EPD	Standard	Standard	Top	Standard	Top	Standard	Top	Top
Mechaniczny PTO (540/1000)	-	○	○	○	○	○	○	○
Dynamiczna kontrola obciążenia M CDC/ M CDC LIGHT ⁽²⁾	LIGHT	●	●	●	●	●	●	●
Homologacja na ciągnik rolniczy	○	○	○	○	○	○	○	○

● w wersji standardowej. ○ na zamówienie.

TURBOFARMER II

Nowa rodzina Turbofarmer II to efekt doświadczenia firmy Merlo na polu produkcji ładowarek teleskopowych. Opiera się ona na zasadzie modułowej, ułatwiającej obsługę zamówień, proces produkcyjny oraz zapewnienie odpowiedniego poziomu jakości, a wszystko to prowadzi do skrócenia czasu dostawy. Rodzina Turbofarmer II jest całkowicie nowa pod względem zasady budowy i designu. Jej głównym segmentem przeznaczenia jest obszar teleskopowych ładowarek rolniczych. Wkracza tam z trzema modelami - TF 38.7, TF 38.10 i TF 42.7, dostępnymi w 26 wersjach, dzięki którym klient może wybrać odpowiednie funkcje techniczne i opcje najlepiej odpowiadające planowanym zadaniom, a jednocześnie zapewniające **najwyższy komfort, efektywność i bezpieczeństwo.**



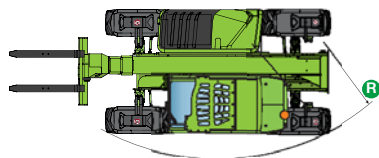
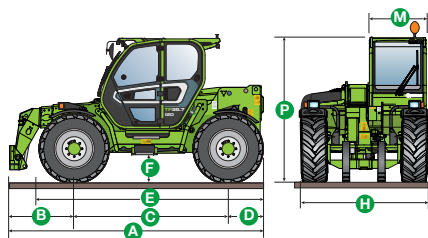
TF 38.10 120 (G)	TF 38.10 120	TF 38.10 CS 120	TF 38.10 120 CVT	TF 38.10 CS 120 CVT	TF 38.10 156	TF 38.10 CS 156	TF 38.10 CS 156 CVT	TF 38.10 TT 120	TF 38.10 TT 156	TF 38.10 TT CS 120	TF 38.10 TT CS 120 CVT	TF 38.10TT CS 156 CVT	TF 42.7 156	TF 42.7 TT 156	TF 42.7 CS 156	TF 42.7 CS 156 CVT	TF 42.7 TT CS 156 CVT
7900	7900	7900	7900	7900	7900	7900	7900	8350	8350	8350	8350	8350	7450	7900	7450	7450	7900
3800	3800	3800	3800	3800	3800	3800	3800	3800	3800	3800	3800	3800	4200	4200	4200	4200	4200
9.6	9.6	9.6	9.6	9.6	9.6	9.6	9.6	9.6	9.6	9.6	9.6	9.6	7.1	7.1	7.1	7.1	7.1
3.6/4	3.6/4	3.6/4	3.6/4	3.6/4	4.1/4	4.1/4	4.1/4	3.6/4	3.6/4	3.6/4	3.6/4	4.1/4	4.1/4	4.1/4	4.1/4	4.1/4	4.1/4
90/122	90/122	90/122	90/122	90/122	115/156	115/156	115/156	90/122	115/156	90/122	90/122	115/156	115/156	115/156	115/156	115/156	115/156
40	40	40	40	40	40	40	40	40	40	40	40	40	40	40	40	40	40
○	○	○	○	○	○	○	○	○	○	○	○	○	○	○	○	○	○
210/136	-	-	-	-	-	-	-	-	-	-	-	-	-	-	-	-	-
-	210/196	210/196	210/196	210/196	210/196	210/196	210/196	210/196	210/196	210/196	210/196	210/196	210/196	210/196	210/196	210/196	210/196
-	○	●	○	●	○	●	●	○	○	●	●	●	○	○	●	●	●
●	●	-	●	-	●	-	-	●	●	-	-	-	●	●	-	-	-
-	○	●	○	●	○	●	●	○	○	●	●	●	○	○	●	●	●
2-biegowa	2-biegowa	2-biegowa	CVTronic	CVTronic	2-biegowa	2-biegowa	CVTronic	2-biegowa	2-biegowa	2-biegowa	CVTronic	CVTronic	2-biegowa	2-biegowa	2-biegowa	CVTronic	CVTronic
-	-	●	-	●	-	●	●	-	-	●	●	●	-	-	●	●	●
-	-	-	-	-	-	-	-	●	●	●	●	●	-	●	-	-	●
Standard	Standard	Top	Standard	Top	Plus	Top	Top	Standard	Standard	Top	Top	Top	Plus	Plus	Top	Top	Top
-	○	○	○	○	○	○	○	○	○	○	○	○	○	○	○	○	○
LIGHT	●	●	●	●	●	●	●	●	●	●	●	●	●	●	●	●	●
○	○	○	○	○	○	○	○	○	○	○	○	○	○	○	○	○	○

(1) Przepływ oleju pompy zębatej 90 l/min; silnik 122 KM - 156 KM 150 l/min; (2)M CDC LIGHT ze światłem sygnalizacyjnym w kabinie, bez wyświetlacza, bez automatycznego rozpoznawania osprzętu (niekompatybilny z platformą osobową).

- ✔ Kabina spełnia standardy dla poziomu II ROPS i FOPS
- ✔ M CDC Dynamiczna kontrola obciążenia w standardzie
- ✔ Kabina jest najszersza w swojej kategorii, 1010 mm
- ✔ Kabina z zawieszeniem CS: wyjątkowe i opatentowane rozwiązanie
- ✔ Zużycie paliwa obniżone o 18% dzięki EPD w standardzie
- ✔ Napęd dwubiegowy, hydrostatyczny lub M CVTronic z bezstopniową regulacją, bez przerw w dostarczaniu momentu
- ✔ Osiągi & Silniki: 122 KM bez filtra cząstek stałych oraz 156 KM (najmocniejszy w swojej kategorii)*
- ✔ Wersja "T": Poziomowanie ramy i przesuw boczny (opcja)
- ✔ Mechaniczny PTO (opcja)
- ✔ Hol sztywny, hak holowniczy do 20 ton, hydrauliczny lub pneumatyczny układ hamowania przyczepy (opcja)
- ✔ Wysięgniki o długości od 7 do 10 metrów, udźwig od 3,8 do 4,2 tony



DANE TECHNICZNE

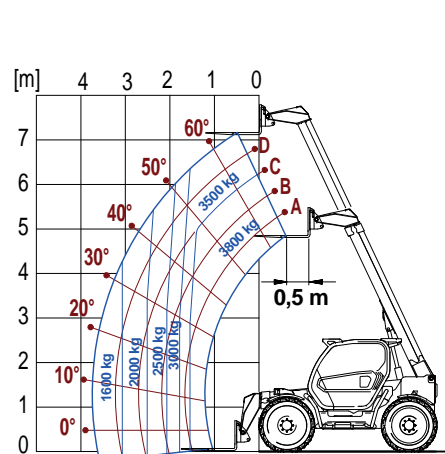


TURBOFARMER II WYMIARY

A (mm)	4487
B (mm)	1150/1100*
C (mm)	2750/2800*
D (mm)	587
E (mm)	3926/3976*
F (mm)	460
H (mm)	2250
M (mm)	1010
P (mm)	2465**
R (mm)	3985

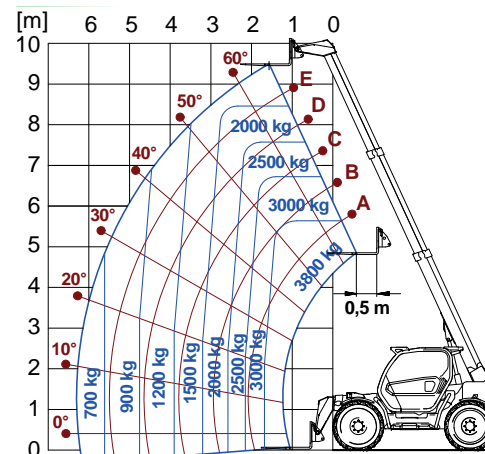
* wersja TT - ** wersja CS z dezaktywowaną kabiną

TF 38.7 Z WIDŁAMI



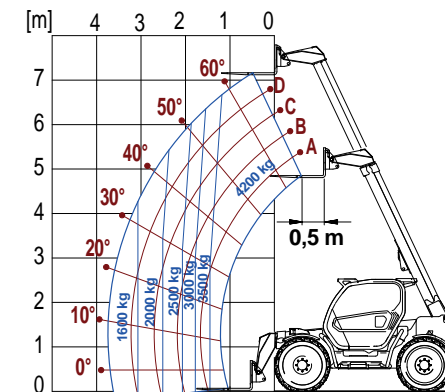
EN 1459/B

TF 38.10 Z WIDŁAMI



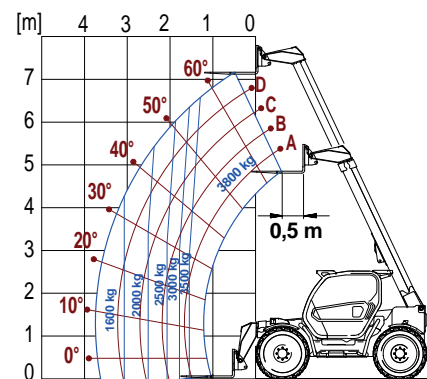
EN 1459/B

TF 42.7 Z WIDŁAMI



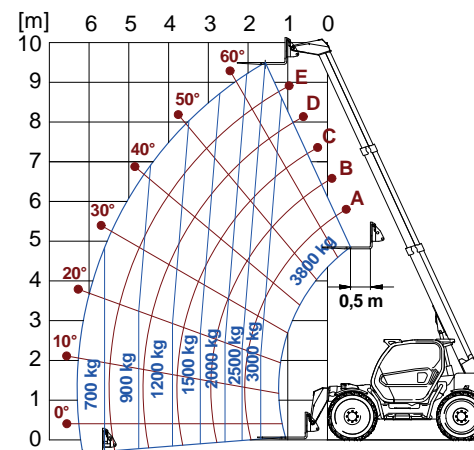
EN 1459/B

TF 38.7 TT Z WIDŁAMI



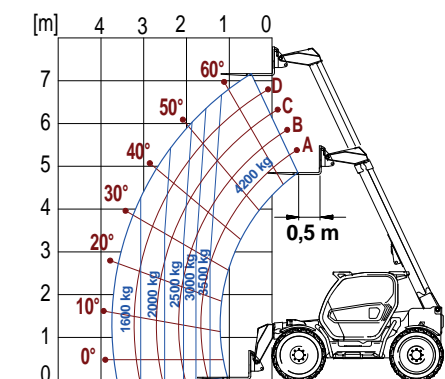
EN 1459/B

TF 38.10 TT Z WIDŁAMI



EN 1459/B

TF 42.7 TT Z WIDŁAMI



EN 1459/B

- ✓ Kabina spełnia wymogi dla poziomu II ROPS i FOPS
- ✓ M CDC Dynamiczna kontrola obciążenia w standardzie
- ✓ Najszersza kabina w swojej kategorii, 1010 mm
- ✓ Kabina z zawieszeniem CS; wyjątkowe i opatentowane rozwiązanie
- ✓ Zużycie paliwa obniżone o 18% dzięki EPD w standardzie
- ✓ Silnik o mocy 122 KM bez filtra cząstek stałych lub o mocy 156 KM
- ✓ Wersja "TT": Poziomowanie ramy i przesuw boczny
- ✓ Hol sztywny, hak holowniczy do 20 ton, hydrauliczny lub pneumatyczny układ hamowania przyczepy (opcja)
- ✓ Wysięgniki o długości od 8 do 11 metrów, udźwig od 4,5 do 5 ton



HEAVY DUTY

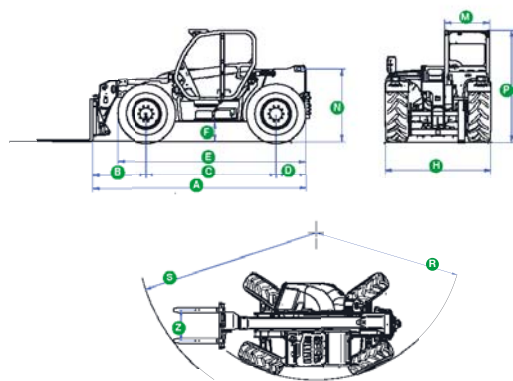
Gama Heavy Duty

Wysokie osiągi dla powstających sektorów rolnictwa

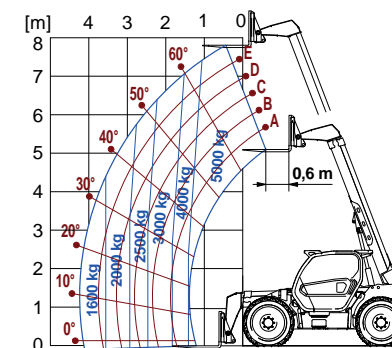
Rodzina Turbofarmer powiększyła się teraz o grupę rolniczych ładowarek teleskopowych Heavy Duty, dzięki którym można łatwo dostosować się do nowych wymogów rynku, takich jak transport biomasy oraz produkcja biogazu. Te modele Heavy Duty zapewniają wysoki poziom komfortu i mogą podnosić 5 ton na wysokość 8 metrów (TF50.8) lub 4,5 tony na wysokość 11 metrów (TF45.11). Mają one wbudowane nowe systemy zwiększające bezpieczeństwo, efektywność i komfort, jak też oszczędzające energię: najnowsze rozwiązanie zostało wyjątkowo dobrze przyjęte, gdyż zwiększa oszczędność paliwa za pomocą systemu EPD.

DANE TECHNICZNE	TF 50.8 T 120	TF 50.8 T CS-156 CVT	TF 45.11 T 120	TF 45.11 T CS-156 CVT
Ciężar całkowity bez obciążenia, bez widel (kg)	9050	9350	9450	9750
Maksymalny udźwig (kg)	5000	5000	4500	4500
Wysokość podnoszenia (m)	7,8	7,8	10,6	10,6
Silnik turbo (pojemność/cylindry)	3,6/4	4,1/4	3,6/4	4,1/4
Moc silnika Tier 4 Interim (kW/KM)	90/122	115/156	90/122	115/156
Maksymalna prędkość (km/h)	40	40	40	40
Hydrauliczna pompa wielotłoczkowa (bar-l/min)	210/150	210/150	210/150	210/150
Rozdzielacz przepływu (Flow Sharing)	●	●	●	●
Skrzynia biegów	2-biegowa	CVTronic	2-biegowa	CVTronic
Kabina z zawieszeniem "CS"	-	●	-	●
Przechylna rama	●	●	●	●
Eco Power Drive EPD	EPD Top	EPD Top	EPD Top	EPD Top
Mechaniczny PTO (540/1000)	○	○	○	○
M CDC Dynamiczna kontrola obciążenia	●	●	●	●
Homologacja na ciągnik rolniczy	○	○	○	○

● w wersji standardowej. ○ na zamówienie.

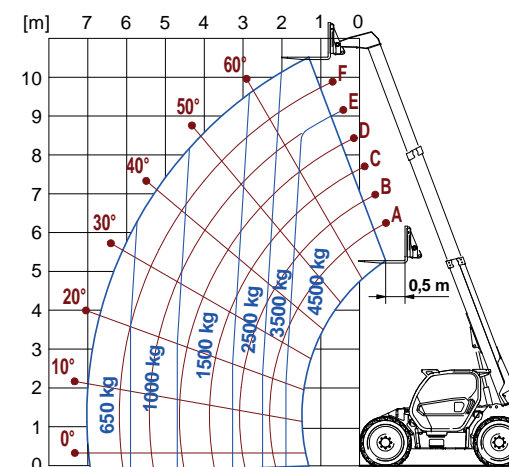


TF 50.8 Z WIDŁAMI



EN 1459/B

TF 45.11 Z WIDŁAMI



EN 1459/B

WYMIARY	TF 50.8	TF 45.11
A (mm)	4835	4970
B (mm)	1220	1380
C (mm)	2920	2920
D (mm)	670	670
E (mm)	4240	4240
F (mm)	450	450
H (mm)	2360	2360
M (mm)	1010	1010
N (mm)	1630	1630
P (mm)	2525 min - 2585 śr.	2525 min - 2585 śr.
R (mm)	4080	4080
S (mm)	4970	5050
Z (mm)	850	850

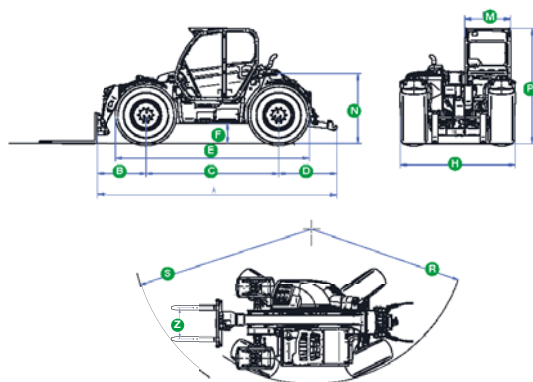


- ✓ Kabina z zawieszeniem, najszersza w kategorii, wyposażona w wielofunkcyjne podłokietniki
- ✓ System przechyłu w standardzie
- ✓ BSS System zawieszenia wysięgnika (opcja)
- ✓ Skrzynia M CVTronic, od 0 do 40 km/h bez przerw w dostarczaniu momentu
- ✓ Elektroniczne sterowanie hydraulicznym podnośnikiem, czujniki na dolnych zaczepach. Udźwig 7 ton
- ✓ Tylne TUZ kategorii III wyposażony w system szybkiego sprzęgania
- ✓ 135 KM podawane na PTO, elektroniczne sterowanie mechanicznym pasowaniem
- ✓ Rozdzielacze hydrauliczne sterowane elektronicznie z joysticka oraz tylne, hydrauliczne systemy szybkiego sprzęgania
- ✓ Blokada tylnego mechanizmu różnicowego

MULTIFARMER

Ciągnik teleskopowy Merlo

Gama ładowarek teleskopowych z elektronicznie sterowanym podnoszeniem, tylnym TUZ-em i z mechanicznym PTO



Rodzina Multifarmer i należące do niej modele MF 40.7 oraz MF 40.9 to ładowarki teleskopowe typu Heavy Duty z wysięgnikami podnoszącymi 4 tony na wysokość 7 i 9 metrów. Są one wyposażone w system zabezpieczający przed wywróceniem M CDC oraz w silniki o mocy 156 KM z systemem EPD obniżającym zużycie paliwa o 18%. Maszyny Multifarmer mogą być wykorzystywane do transportu bliskiego materiałów, jak i do tradycyjnych zadań jako ciągniki. Tylny TUZ maszyn MF, ELC oraz PTO są zaprojektowane tak, aby pasowały do każdego sprzętu montowanego na konwencjonalnych ciągnikach o takiej samej mocy, wykorzystywanego do przygotowania gleby i holowania.

WYMIARY	MF 40.7 T-CS	MF 40.9 T-CS
A (mm)	5310	5490
B (mm)	1110	1290
C (mm)	2920	2920
D (mm)	1280	1280
E (mm)	4240	4240
F (mm)	450	450
H (mm)	2360	2360
M (mm)	1010	1010
N (mm)	1550	1630
P (mm)	2525 min - 2585 śr.	2525 min - 2585 śr.
R (mm)	4080	4080
S (mm)	4890	4970
Z (mm)	850	850

Opony 500/70 R24

DANE TECHNICZNE

Ciężar całkowity bez obciążenia, bez widel (kg)
 Maksymalny udźwig (kg)
 Wysokość podnoszenia (m)
 Moc silnika Tier 4 Interim (kW/KM)
 Maksymalna prędkość (km/h)
 Hydrauliczna pompa wielotłoczkowa (bar-l/min)
 Rozdzielacz przepływu (Flow Sharing)
 Skrzynia biegów
 Kabina z zawieszaniem "CS"
 Przechyłna rama (korekta kąta przechyłu)
 Eco Power Drive EPD
 Mechaniczny PTO (540/1000)
 Tylny TUZ (kg)
 M CDC Dynamiczna kontrola obciążenia
 Homologacja na ciągnik rolniczy

MF 40.7 T-CS

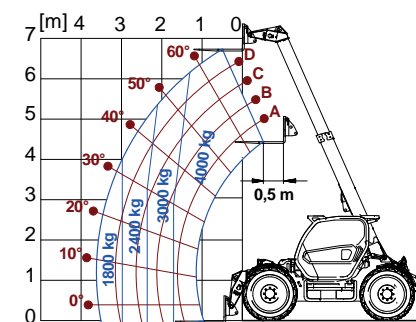
8700
 4000
 6,8
 115/156
 40
 210/150
 ●
 CVTronic
 ●
 ●
 EPD Top
 ●
 7000
 ●
 ○

MF 40.9 T-CS

9150
 4000
 8,8
 115/156
 40
 210/150
 ●
 CVTronic
 ●
 ●
 EPD Top
 ●
 7000
 ●
 ○

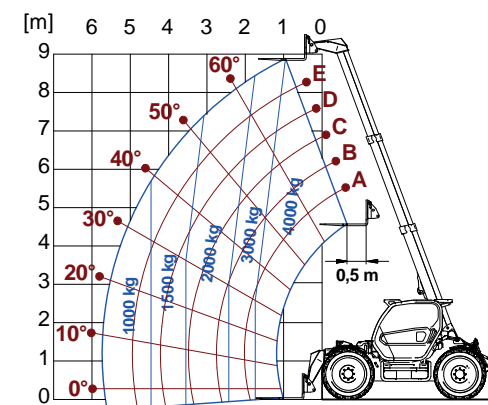
● w wersji standardowej. ○ na zamówienie.

P 40.7 Z WIDŁAMI



EN 1459/B

MF 40.9 Z WIDŁAMI

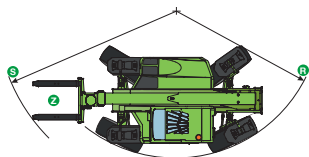
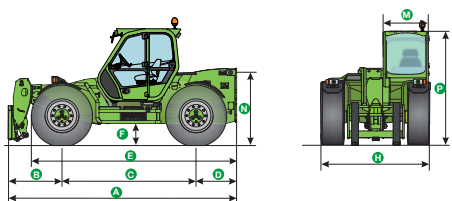


EN 1459/B



- ✓ Kabina z zawieszeniem jest jedyna w swoim rodzaju, opatentowana i najszersza w swojej kategorii
- ✓ Kabina spełnia wymogi dla poziomu II ROPS i FOPS
- ✓ M CDC Dynamiczna kontrola obciążenia
- ✓ System przechyłu
- ✓ BSS System zawieszenia wysięgnika (opcja)
- ✓ Tac-Lock w standardzie
- ✓ Zużycie paliwa obniżone o 18% dzięki EPD - Eco Power Drive
- ✓ Silnik o mocy 156 KM Tier 4 Interim oraz wentylator Fan Drive w standardzie
- ✓ Hydrauliczna pompa wielotłoczkowa oraz rozdzielacz Flow-Sharing
- ✓ Elektroniczny joystick z funkcją automatycznego przyspieszania w standardzie

PANORAMIC CS



WYMIARY	PANORAMIC CS
A (mm)	5120
B (mm)	1210
C (mm)	3000
D (mm)	910
E (mm)	4600
F (mm)	480
H (mm)	2420
M (mm)	1010
N (mm)	1620
P (mm)	2440 min - 2500 śr.
R (mm)	4420
S (mm)	5100
Z (mm)	850

Jeszcze więcej innowacji i wyższe osiągi

Nowe technologie dla nowych obszarów zastosowania

Maszyny Panoramik CS jako pierwsze z ładowarek teleskopowych Merlo były standardowo wyposażone w zawieszoną kabinę, zapewniającą wysoki poziom komfortu, do jakiego nie doszedł jeszcze żaden z konkurentów.

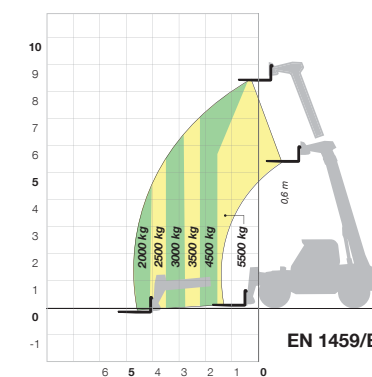
Gama CS należy do klasy podnoszącej na wysokość 9 m i obejmuje trzy modele - P55.9 CS, P60.9 CS, P75.9 CS. Udźwig od 5,5 do 7,5 tony.

DANE TECHNICZNE

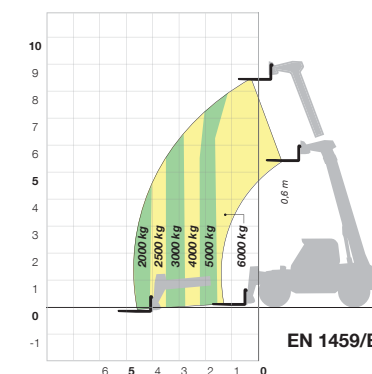
	P 55.9 CS	P 60.9 CS	P 75.9 CS
Ciężar całkowity bez obciążenia, bez widel (kg)	10320	10940	11400
Maksymalny udźwig (kg)	5500	6000	7500
Wysokość podnoszenia (m)	8.6	8.6	8.6
Moc silnika Tier 4 Interim (kW/KM)	115/156	115/156	115/156
Maksymalna prędkość (km/h)	40	40	40
Hydrauliczna pompa wielotłoczkowa (bar-l/min)	240/173	240/173	240/173
Rozdzielacz przepływu (Flow Sharing)	●	●	●
Skrzynia biegów	2-biegowa	2-biegowa	2-biegowa
Kabina z zawieszeniem "CS"	●	●	●
Rama z poziomowaniem	●	●	●
Eco Power Drive EPD	●	●	●
Hydropneumatyczny system zawieszenia wsięgnika (BSS)	○	○	○
Elektroniczny joystick z automatycznym przyspieszaniem	●	●	●
M CDC Dynamiczna kontrola obciążenia	●	●	●
Przełącznik kierunku jazdy na kierownicy	●	●	●

● w wersji standardowej. ○ na zamówienie.

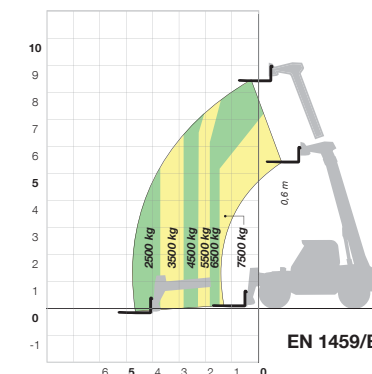
P 55.9 CS Z WIDŁAMI



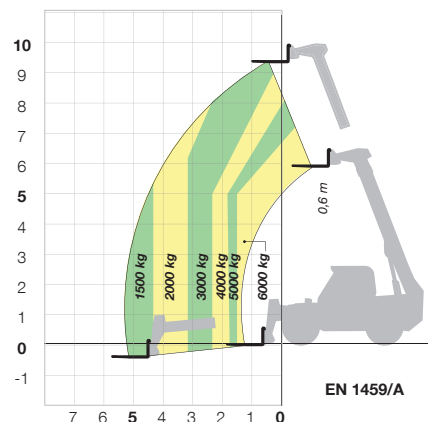
P 60.9 CS Z WIDŁAMI



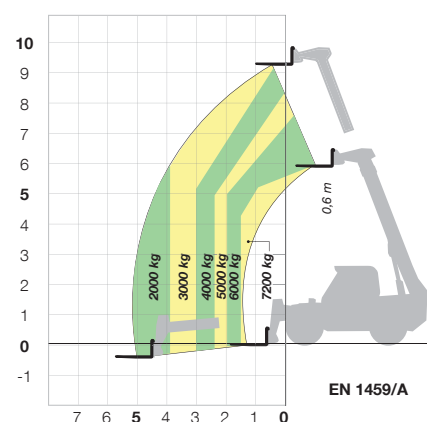
P 75.9 CS Z WIDŁAMI



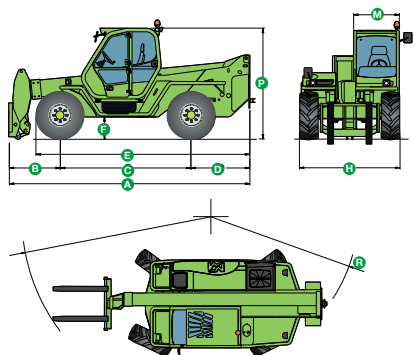
P60.10 Z WIDŁAMI



P72.10 Z WIDŁAMI



P 60.10 i P 72.10



WYMIARY P 60.10		WYMIARY P 72.10	
A (mm)	5345	A (mm)	5345
B (mm)	1235	B (mm)	1235
C (mm)	2875	C (mm)	2875
D (mm)	1300	D (mm)	1300
E (mm)	4645	E (mm)	4645
F (mm)	480	F (mm)	480
H (mm)	2330	H (mm)	2330
M (mm)	1010	M (mm)	1010
P (mm)	2440	P (mm)	2440
R (mm)	3950	R (mm)	3950



Panoramic HM, wysokie parametry dla wysokich osiągnięć

Jeszcze więcej zalet i korzyści

Merlo ma dwie różne rodziny w klasie wysokich osiągnięć: pierwsza to luksusowa gama Panoramic o udźwigu od 6,0 do 7,2 tony (P60.10 i P72.10) w klasie 10 metrów; druga, o nazwie HM, uzupełnia ofertę o imponujące udźwigi do 12 ton z wysięgnikami o długości od 10 do 18 metrów (P50.18HM P65.14HM P120.10HM). Ponieważ druga z nich jest rodziną specjalną, jej parametry również się różnią.

DANE TECHNICZNE	P60.10	P72.10	P50.18HM	P65.14HM	P120.10HM
Ciężar całkowity bez obciążenia, bez widel (kg)	9800	10650	15410	15500	15650
Maksymalny udźwig (kg)	6000	7200	5000	6500	12000
Wysokość podnoszenia (m)	9,5	9,4	17,8	13,9	9,8
Moc silnika Tier 4 Interim (kW/KM)	74.5/101	74.5/101	129/176	129/176	129/176
Maksymalna prędkość (km/h)	40	40	40	40	40
Hydrauliczna pompa wielotłoczkowa (bar-l/min)	240/104	240/104	210/115	210/115	210/115
Rozdzielacz przepływu (Flow Sharing)	-	-	●	●	●
Skrzynia biegów	2-biegowa	2-biegowa	CVTronic	CVTronic	CVTronic
Poziomowanie ramy + przesuw boczny	●	●	●	●	●
System regeneracji + Automatyczne przyspieszanie	-	-	●	●	●
Eco Power Drive EPD	-	-	●	●	●
Hydropneumatyczny system zawieszenia wysięgnika (BSS)	○	○	-	-	-
Elektryczny joystick	○	○	●	●	●
M CDC Dynamiczna kontrola obciążenia	●	●	●	●	●
Przełącznik kierunku jazdy na kierownicy	●	●	-	-	-
Przełącznik kierunku jazdy, podwójnie sterowany (joystick/kierownica)	-	-	●	●	●

● w wersji standardowej. ○ na zamówienie.

PANORAMIC HM

Parametry wspólne:

- ✓ Najszersza kabina w kategorii, najwyższy poziom komfortu
- ✓ Kabina spełnia wymogi dla poziomu II ROPS i FOPS
- ✓ M CDC Dynamiczna kontrola obciążenia w standardzie
- ✓ System przechyłu i boczny przesuw wysięgnika w standardzie
- ✓ Hydrauliczna pompa wielotłoczkowa w standardzie

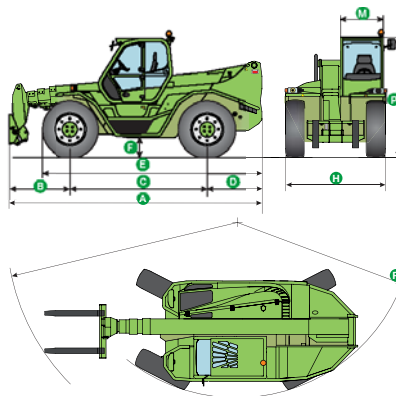
Seria Panoramic:

- ✓ Silniki: moc 101 KM (bez DPF, bez SCR)
- ✓ Napęd hydrostatyczny z 2-biegową skrzynią
- ✓ Homologacja rolnicza

Seria HM:

- ✓ Zużycie paliwa obniżone o 18% dzięki EPD (w standardzie na HM)
- ✓ HM moc 176 KM z SCR
- ✓ Przekładnia CVTronic (w standardzie na HM)
- ✓ System regeneracji (w standardzie na HM)
- ✓ Elektroniczny joystick w automatycznym przyspieszaniu i zmianą kierunku jazdy, funkcja powtórzona na kierownicy

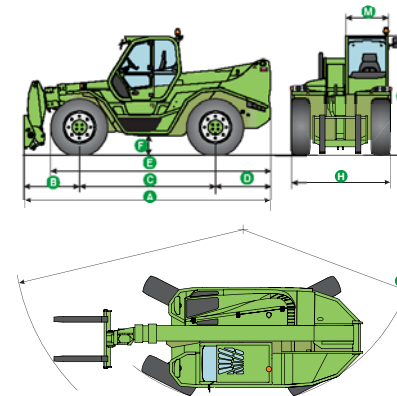
P 50.18 HM



WYMIARY P50.18 HM

A (mm)	6180	F (mm)	450
B (mm)	1605	H (mm)	2400
C (mm)	3240	M (mm)	1010
D (mm)	1335	P (mm)	2850
E (mm)	5235	R (mm)	4300

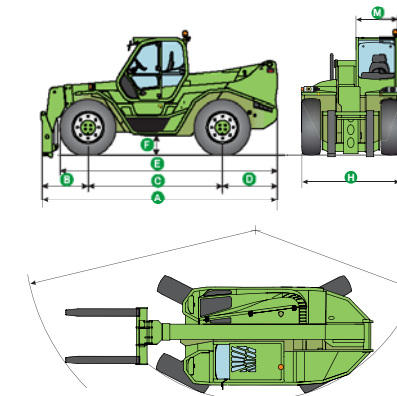
P65.14 HM



WYMIARY P65.14 HM

A (mm)	5910	F (mm)	450
B (mm)	1335	H (mm)	2400
C (mm)	3240	M (mm)	1010
D (mm)	1335	P (mm)	2850
E (mm)	5235	R (mm)	4300

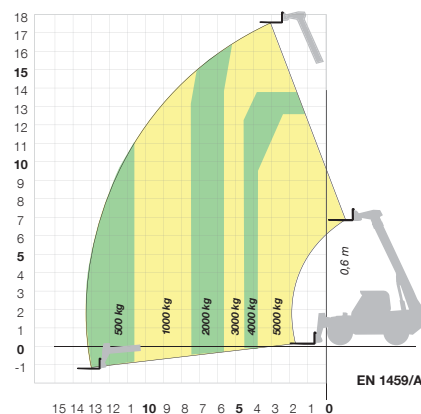
P120.10 HM



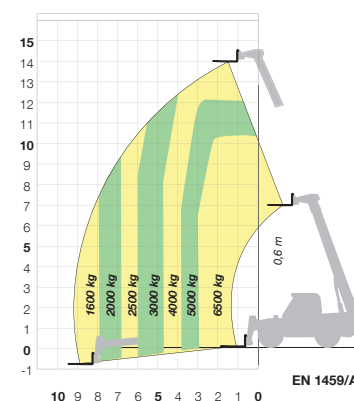
WYMIARY P120.10 HM

A (mm)	5740	F (mm)	450
B (mm)	1160	H (mm)	2400
C (mm)	3240	M (mm)	1010
D (mm)	1335	P (mm)	2850
E (mm)	5235	R (mm)	4300

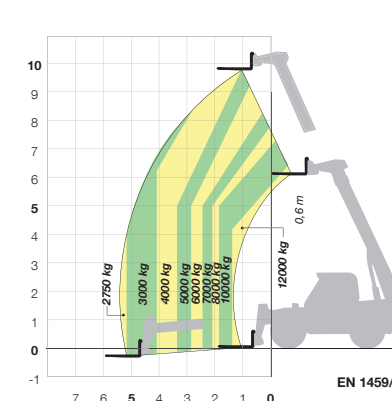
P50.18 HM Z WIDŁAMI

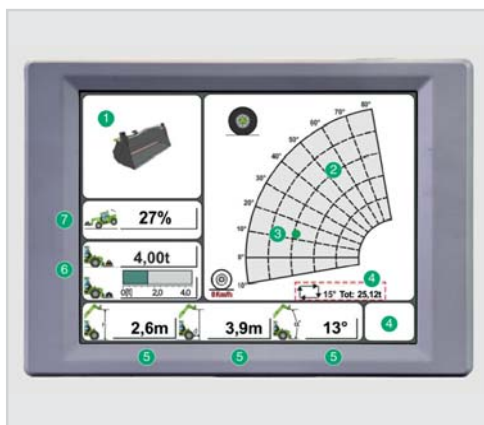


P65.14 HM Z WIDŁAMI



P120.10 HM Z WIDŁAMI





WYŚWIETLACZ CDC MERLO

1. Z założonym osprzętem
2. Obszar roboczy
3. Pozycja ładunku (w obszarze roboczym)
4. Menu wykrywania obciążenia
5. Parametry robocze
6. Informacje robocze
7. Wskaźnik stabilności

Merlo CDC - Dynamiczna kontrola obciążenia

Kabinowy wyświetlacz pokazuje najważniejsze parametry robocze systemu M CDC (patrz Merlo Wyświetlacz CDC). Kiedy poziom bezpieczeństwa spada, operator jest informowany za pomocą jasnego punktu wyświetlanego na wykresie obciążenia w postaci światła sygnalizacyjnego. Zielone światło oznacza, iż praca przebiega w bezpiecznych warunkach. Żółte światło oznacza, iż operator musi działać ostrożnie; jeżeli wyświetli się światło czerwone, system M CDC blokuje wszelkie manewry, które mogłyby negatywnie wpłynąć na bezpieczeństwo. System M CDC jest zawsze włączony, nawet podczas jazdy maszyny, dzięki czemu przewyższa wymogi standardów bezpieczeństwa EN15000 i zapewnia najwyższe bezpieczeństwo w każdej sytuacji.

Bezpieczeństwo/Komfort

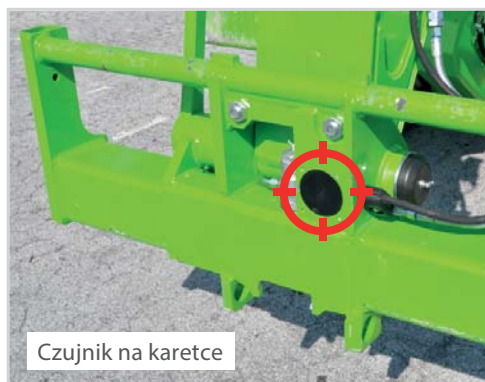
Homologacja na poziom 2 ROPS i FOPS zapewnia najwyższe bezpieczeństwo "bierne". Maksymalna widoczność w każdym kierunku dzięki nisko osadzonemu sworzniowi wysięgnika teleskopowego oraz dzięki wzdłużnemu usytuowaniu silnika: doskonała widoczność z przodu, z boku, z tyłu oraz do góry, dzięki czemu operator może śledzić cały ruch wysięgnika.

Automatyczne rozpoznawanie osprzętu

Inżynierowie Merlo opracowali «system automatycznego rozpoznawania osprzętu» składający się z czujnika zakładanego na każdy sprzęt produkowany przez Grupę Merlo. Czujnik przesyła odpowiednie dane osprzętu do elektronicznej centrali M CDC. Centrala odbiera dane i wgrywa do systemu M CDC właściwy wykres obciążenia. W ten sposób wysięgnik teleskopowy działa z zachowaniem najwyższego bezpieczeństwa dynamicznego.



Czujnik na osprzęcie



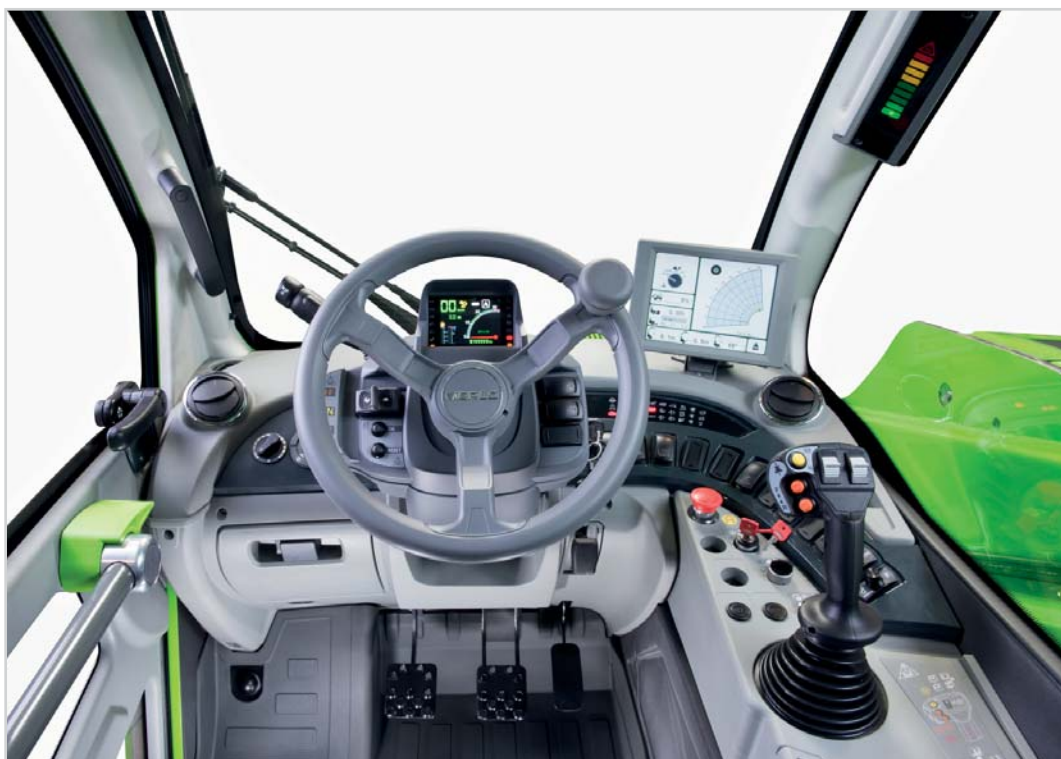
Czujnik na karetkę

TECHNOLOGIA

Komfort kabiny

Turbofarmer II, HD & Multifarmer

Najszerza kabina na rynku, 1010 mm - przygotowana do zwiększenia ciśnienia wewnątrz (bez homologacji dla preparatów fitosanitarnych): widoczność zawsze była jednym z mocnych punktów ładowarek teleskopowych Merlo. Projektanci ulepszyli tę cechę dzięki zastosowaniu wypukłej szyby o nazwie "Merlo Sky-View", która zapewnia maksymalną widoczność ładunku nawet wtedy, gdy wysięgnik teleskopowy jest całkowicie wysunięty. Niezwykle **ergonomiczna pozycja kierowcy jest dodatkowo zoptymalizowana** dzięki zastosowaniu kierownicy i przechylnej, cyfrowej deski rozdzielczej, wspomaganej **8,5" wyświetlaczem systemu M CDC**; jego funkcje są wyświetlane za pomocą praktycznej i funkcjonalnej gałki w stylu automotive. Wśród 14 przełączników na tablicy wskaźników RH znajduje się przełącznik sterowania PTO oraz potencjometry systemu EPD, jak też przyciski sterowania trzema trybami skrętu czy też aktywacji zawieszenia kabiny. Wielofunkcyjny podłokietnik (wersja Multifarmer) ma wbudowane przyciski do elektronicznego sterowania podnoszeniem oraz do elektronicznego sterowania zewnętrznymi zaworami hydraulicznymi (opcja).



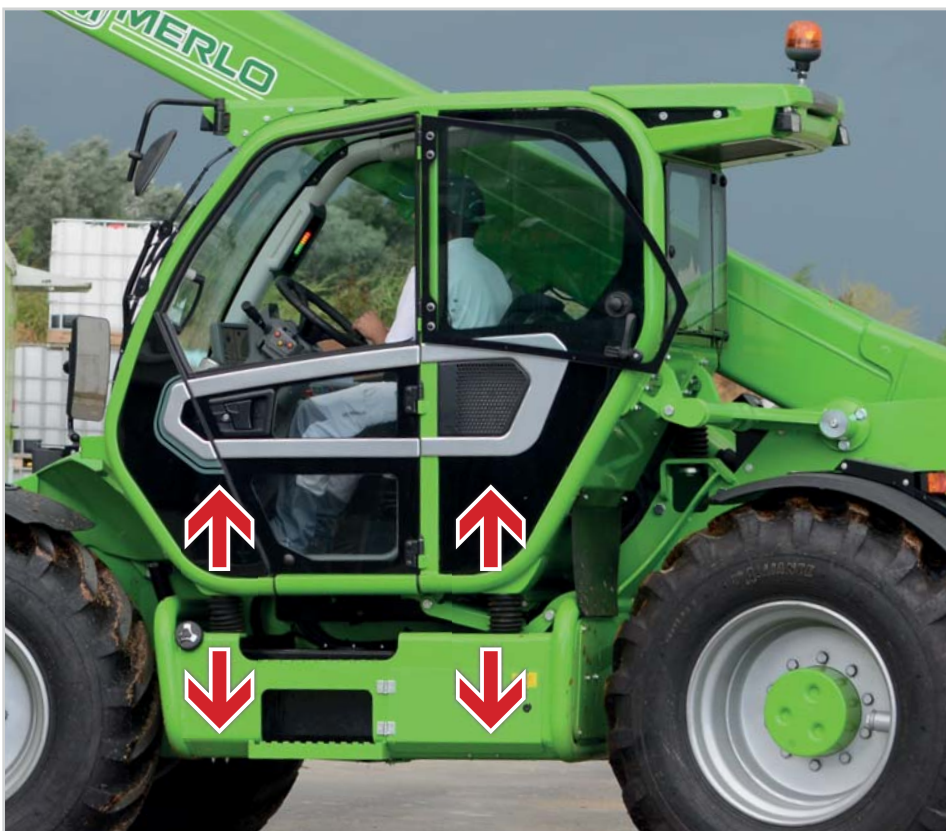
Ten sam mocny punkt: wygodna kabina 1010 mm (Compact, CS, Panoramic i HM)

Kabiny w przedstawionych powyżej modelach mają tę samą szerokość 1010 mm. Ta kabina nadal jest dziś najszerszą dostępną kabiną na rynku, co potwierdza wysokie standardy spełniane przez kabiny Merlo w zakresie komfortu i widoczności.

Nowy system klimatyzacji

Zaprojektowany w oparciu o typową architekturę samochodową, wyposażony w całkiem nowy system A/C. Świeże powietrze przepływa przez filtr przeciwpyłkowy i jest rozprowadzane przez osiem otworów wylotowych, co zapewnia szybkie odmrażanie. System A/C pomaga utrzymać stałą temperaturę również w przypadku bardzo wysokich różnic w temperaturze na zewnątrz i wewnątrz kabiny.



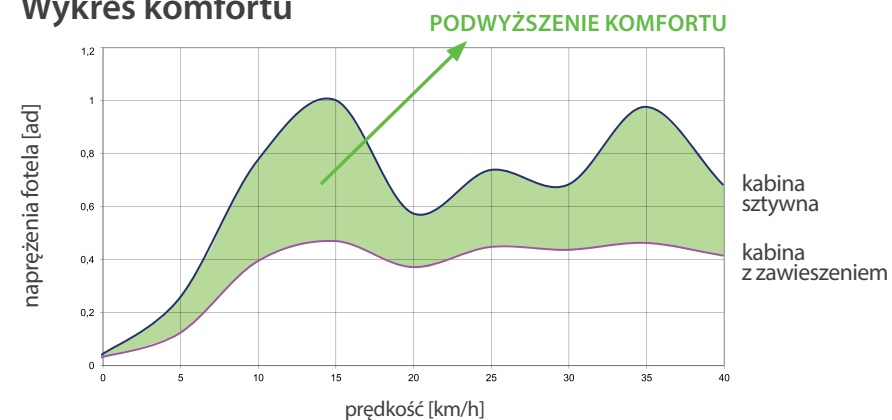


System CS (zawieszenie kabiny)

JEDYNY TAKI SYSTEM DOSTĘPNY NA RYNKU ŁADOWAREK TELESKOPOWYCH

Firma Merlo była pierwszym producentem w branży ładowarek teleskopowych, który zaproponowałabinę z hydropneumatycznym zawieszeniem. Operator może je włączyć w razie potrzeby. Zmniejsza ono naprężenia, drgania oraz hałas przekazywany z podłoża na ciało operatora, zapewniając w ten sposób najwyższy komfort i wysokie standardy bezpieczeństwa.

Wykres komfortu



BSS hydro-pneumatyczne zawieszenie wysięgnika (opcja)

Włączane przez operatora i automatycznie wyłączane poniżej 3 km/h. Zwalnia wysięgnik na nierównym podłożu, co umożliwia szybsze i bezpieczniejsze przemieszczanie.



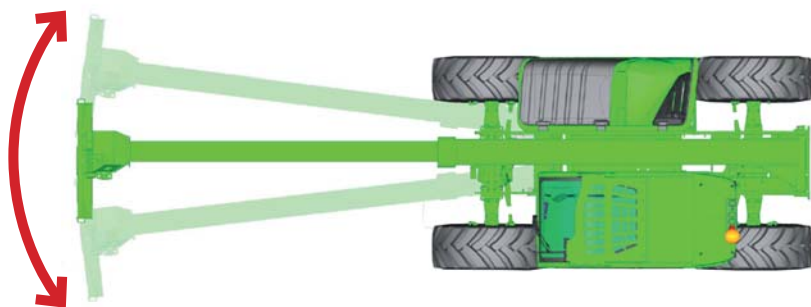
Pneumatyczny fotel zwiększający komfort

TECHNOLOGIA

System poziomowania

Wbudowany w ramę system korygowania przechyłu umożliwia operatorowi korygowanie nierówności podłoża oraz w pełni bezpieczną pracę.

UWAGA 24° w maszynach Panoramic i HM.

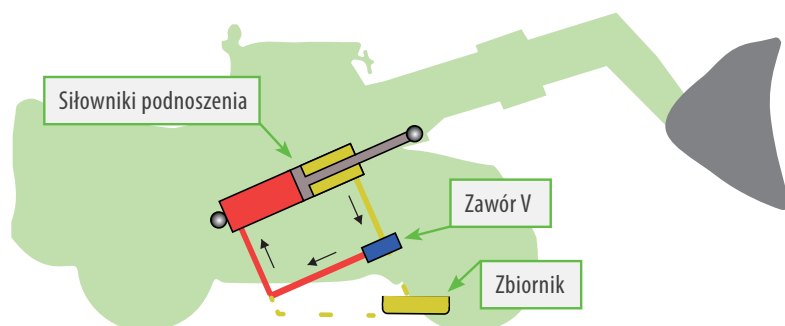


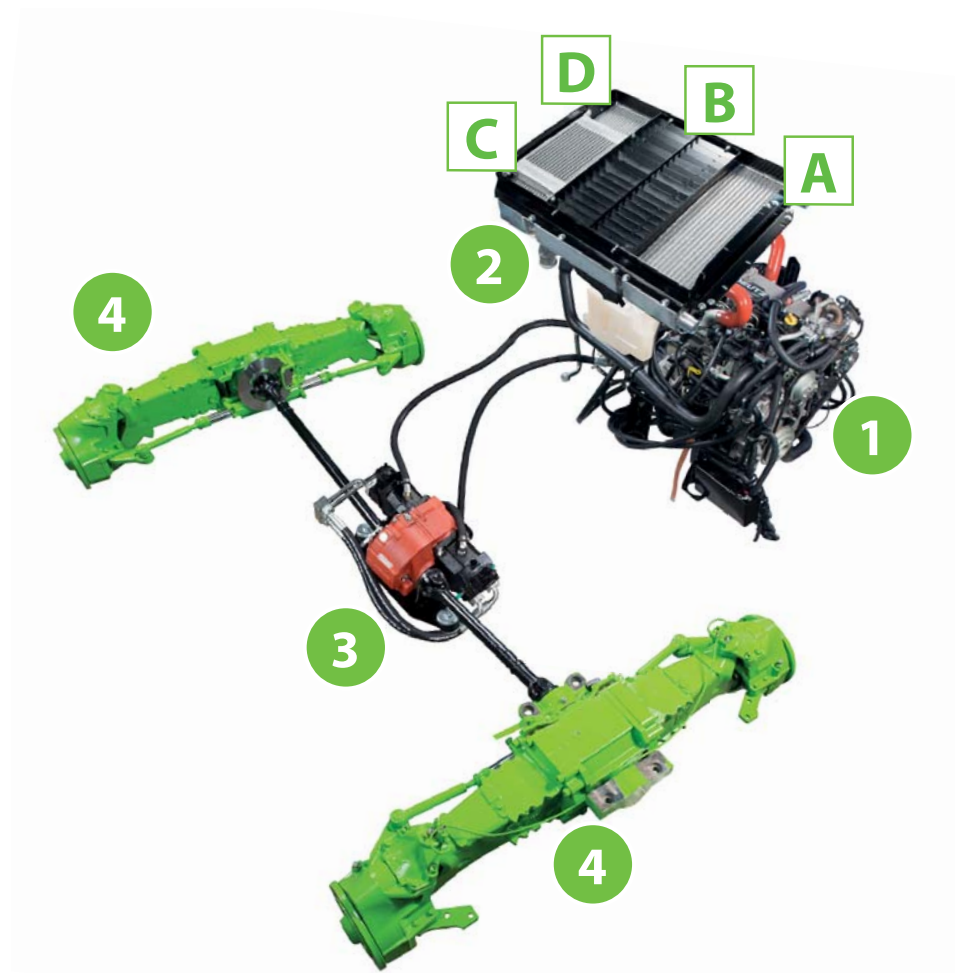
System przesuwu bocznego

Operator może przesuwać wysięgnik w bok i w ten sposób wygodnie i szybko postawić ładunek z zachowaniem najwyższej precyzji ruchu. Zakres przesuwu to 530 mm (440 na maszynach Panoramic i HM).

System regeneracji

Aby podwyższyć efektywność pracy, rodzina HM ma w standardzie system regeneracji zwiększający prędkość kątową wysięgnika podczas manewrowania ładunkiem. System umożliwia automatyczne zwiększenie prędkości o 36% w porównaniu z podobnymi systemami, niewyposażonymi w funkcję regeneracji.





UKŁAD PRZENIESIENIA NAPĘDU WENTYLATOR FAN DRIVE I CHŁODNICE TURBOFARMER II

1. Silnik Tier 4 Interim
2. Zespół chłodzenia
3. Skrzynia CVTTronic
4. Osie Merlo

Przy temperaturze poniżej 40° wiatrak zmienia kierunek obrotów na 30°, a następnie powraca do normalnego trybu pracy

- A. Chłodnicaintercooler
- B. Chłodnica płynu chłodzącego silnika
- C. Chłodnica oleju hydraulicznego
- D. Chłodnica oleju hydrostatycznego

Skrzynia CVTronic

Napęd ze skrzynią CVTronic zapewnia delikatne przyspieszenie bez przerw w dostarczaniu momentu, przy prędkości od 0 do 40 km/h.

Napęd składa się z dwóch hydrostatycznych, tłokowo-osiowych silników napędzanych sterowanymi elektronicznie pompami hydraulicznymi.

Przy niskich prędkościach roboczych pracują one razem w celu dostarczenia maksymalnego momentu, co daje wynik wyższy o + 12% w porównaniu z tradycyjnymi napędami hydrostatycznymi.

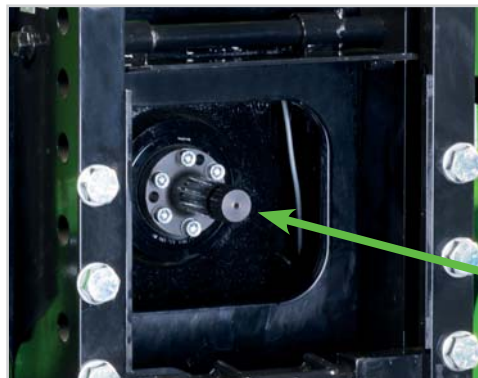
Podczas jazdy drugi silnik hydrostatyczny jest automatycznie wyłączany przez system sterowania, a olej z pompy napędza główny silnik hydrostatyczny, rozpędzający maszynę do prędkości maksymalnej.



System "Fan Drive"

Maszyny Turbofarmer są wyposażone w system "Fan Drive" umożliwiający zmianę kierunku obrotów wiatraka i przełączenie z zasysania na nadmuch. Przy temperaturze poniżej 40° wiatrak zmienia kierunek obrotów na 30°, a następnie powraca do normalnego trybu pracy

TECHNOLOGIA



Mechaniczny PTO TF & TF HD

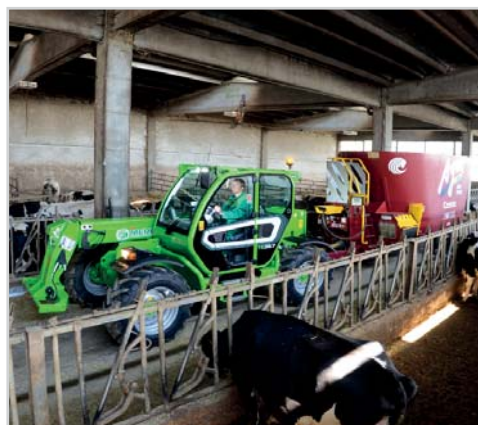
Mechaniczny PTO zapewnia 90% mocy koła zamachowego. PTO jest sterowany przez elektroniczną centralkę.

Zdemontowany uchwyt 1" 3/8 z 21 rowkami oraz 1"3/4 z 6 lub 20 rowkami



Multifarmer: Tylny TUZ i PTO

Maszyny Multifarmers są wyposażone w ELC, tylny TUZ, PTO, 20 tonowy zaczep holowniczy oraz w zewnętrzne zawory hydrauliczne. Są to najważniejsze rozwiązania stosowane w konwencjonalnych ciągnikach rolniczych. Maszyny Multifarmer to prawdziwe, mobilne centra mocy znajdujące zastosowanie we wszelkich pracach gospodarskich, od przemieszczania materiałów do prac wymagających zastosowania PTO i sprzętu holowniczego, co podwyższa stopień ich wszechstronności.



Hak holowniczy i układ hamowania przyczepy

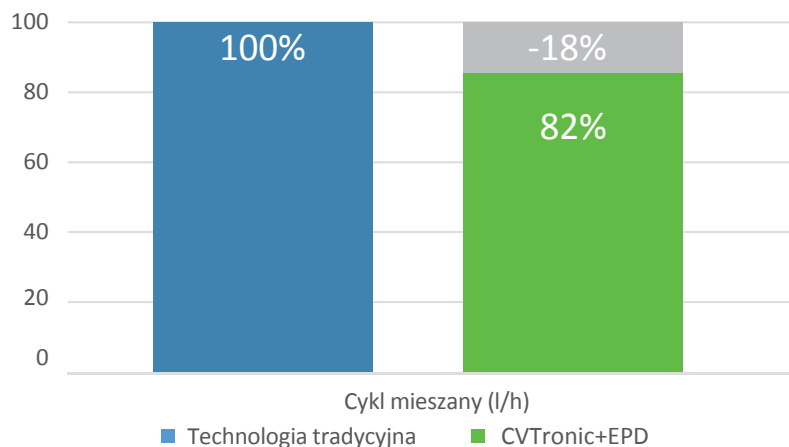
Ładowarki teleskopowe Merlo są przeznaczone do zastosowań rolniczych. Holowanie to jedno z najczęściej spotykanych zadań, dlatego też ładowarki teleskopowe Merlo można wyposażyć w tylny zaczep holowniczy o uciążu do 21 ton, z hydraulicznym lub pneumatycznym systemem hamowania przyczepy. W przypadku rynków dedykowanych, można je też wyposażyć w zaczep typu Piton fix.



Zaczep Piton Fix dla rynków dedykowanych

Mniejsze zużycie paliwa

Technologia Merlo CVTronic + EPD



EPD "Eco Power Drive"

Zaprojektowany, opatentowany i wyprodukowany przez Merlo, system EPD umożliwia znaczne oszczędności dzięki automatycznemu, elektronicznemu systemowi monitorowania parametrów silnika (takich jak obroty, krzywe mocy, moment obrotowy oraz zużycie paliwa) oraz statusu ładowarki, jej prędkości, wagi i stopnia nachylenia, tak aby dostarczyć potrzebny moment. Centralka systemu EPD uwzględnia wszystkie parametry.

Ta jednostka znajduje się pomiędzy pedałem gazu a pompą wtryskową silnika diesla. Steruje ona obrotami silnika, a zatem prędkością pojazdu i przesyła odpowiednią ilość paliwa do komory spalania, optymalizując tym samym obroty silnika i maksymalizując oszczędność paliwa.

Potencjometr obrotów silnika diesla

Po ustawieniu przez operatora wymaganych obrotów, potencjometr **1** nie wpływa na prędkość jazdy. Jest to funkcja bardzo przydatna podczas zadań wymagających stałych obrotów silnika, pracy z wykorzystaniem PTO lub zasilania hydraulicznego (prasy obrotowe, wozy paszowe, pługi śnieżne).

EPD Plus obejmuje funkcje "Speed Control" i "Eco"

Funkcja kontroli prędkości Speed Control **2** opiera się na zasadzie funkcji Cruise Control wykorzystywanej na rynku samochodowym. Kiedy maszyna osiągnie wymaganą prędkość, operator może ją utrzymać wciskając po prostu przełącznik Speed Control. Prędkość jest utrzymywana na stałym poziomie, a operator może zdjąć nogę z pedału gazu. Natomiast aby wyłączyć tę funkcję, operator musi nacisnąć pedał hamulca i ponownie przełączyć Speed Control.

Funkcja Eco **3** ogranicza obroty silnika diesla, co jeszcze bardziej oszczędza paliwo.

EPD Top - automatyczne przyspieszanie joystickiem -

To urządzenie, wyjątkowe w świecie ładowarek teleskopowych, to elektroniczny joystick **4** automatycznie zwiększający obroty silnika diesla (aż do maksymalnej wartości nastawianej potencjometrem) podczas pracy powyżej progu roboczego (różnica ponad 20%), bez zwiększania prędkości jazdy.



TECHNOLOGIA

Od pomysłu do zapewnienia wszechstronności zastosowania Większa wydajność i produktywność dzięki oprzyrządowaniu Merlo



W ewolucji produktu Merlo stosuje proste i skuteczne wytyczne. Od pomysłu do wykonania – wszystko jest opracowywane, projektowane i realizowane w zakładach Grupy. Ta prosta reguła dotyczy także oprzyrządowania. Bazując na bogatym doświadczeniu technicy Merlo zrealizowali szeroką gamę oprzyrządowania, z podziałem na różne typy i zdolności udźwigu.

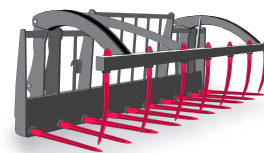
Dzięki temu można zastosować oprzyrządowanie produkcyjne, przetestowane i dowolnie wymienne, co umożliwia wykonanie docelowych aplikacji, w celu ułatwienia pracy i zmniejszenia czasu wykonania.



WIDŁY DO BEL



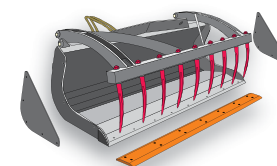
WIDŁY DO OBORNIKA
Z CHWYTAKIEM



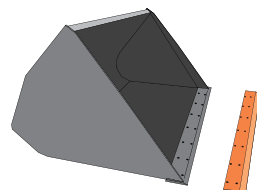
CHWYTAKI DO BEL



ŁYŻKI WIELOFUNKCYJNE
Z CHWYTAKIEM



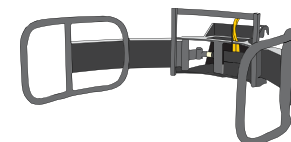
ŁYŻKI



HAKI/WYSIĘGNIKI DŹWIGU



CHWYTAKI DO BEL
OWINIĘTYCH



PLATFORMY





CINGO

Niestrudzony, niepokonany, nieporównywalny. Dojedzie wszędzie w wielkim stylu

Doświadczenie zdobyte przez Merlo, wykorzystane w wielofunkcyjnym urządzeniu do montowania osprzętu



Uniwersalne, wielofunkcyjne Cingo do montowania osprzętu z napędem hydrostatycznym to urządzenia niepowtarzalne z technologicznego punktu widzenia oraz wyjątkowe pod względem osiągnięć zapewniających niezliczone możliwości wykorzystania, zwłaszcza tam, gdzie tradycyjne wyposażenie terenowe nie daje rady.

Wyjątkowy, opatentowany system szybkiej wymiany niezliczonych narzędzi sprawia, że urządzenie jest gotowe do pracy i sprawne w kilka sekund, nawet w najtrudniejszych warunkach. Łagodne ruchy, kontrola postępu pracy, pełne wykorzystanie mocy i maksymalna wszechstronność, to tylko kilka z istotnych zalet systemu Cingo.

Jeszcze więcej nowinek technologicznych oferują wersje zdalnie sterowane i nowe modele wyposażone w motoreduktory przekazujące moment bezpośrednio do traktacji, zapewniając tym samym maksymalną przyczepność i bezpieczeństwo dzięki wbudowanym hamulcom postojowym.

MODELE CINGO	TRANSPORTERY			WIELOFUNKCYJNE		WIELOFUNKCYJNE Z MOTOREDUKTOREM		
DANE TECHNICZNE	NEW M500	M6.2 TD	M8.2 TD-D	M8.2 D	M8.2 Top Poszerzany	NEW M4.3 Turbo	NEW M8.3 Plus	NEW M12.3 Plus
Udźwig (kg)	500	600	800	800	800	400	800	1200
Silnik	Benzyna	Benzyna	Diesel	Diesel	Diesel	Diesel	Diesel	Diesel
Moc netto (KM)	5,5	8,2	13,3	13	17	33	17	21
Napęd	Hydrauliczny z zaworem typu Overcenter	Hydrostatyczny	Hydrostatyczny	Hydrostatyczny	Hydrostatyczny	Hydrostatyczny	Hydrostatyczny	Hydrostatyczny
Szybki montaż osprzętu	-	-	-	TAK	TAK	-	TAK	TAK
Hydrauliczny system zmiany szerokości toru jazdy (mm)	-	-	-	-	840 - 1100	660 - 910	-	-



TRE EMME

Pojazdy o wysokich osiąгах, idealne do prac leśnych, drogowych, kolejowych oraz konserwacyjnych

Ciągniki do montowania osprzętu o wysokiej mocy. 8 modeli o mocy od 150 do 350 KM



Dla użytkowników potrzebujących maszyn wielofunkcyjnych, przeznaczonych do zadań typu heavy-duty, a jednocześnie łączących **doskonałe osiągi z łatwością obsługi**, Merlo proponuje szeroką gamę ciągników do montowania osprzętu o wysokiej mocy, idealnych do prac leśnych, sadowniczych, do odśnieżania oraz do utrzymania dróg samochodowych i kolejowych.

Szeroka gama osprzętu w połączeniu z mechanicznymi, hydraulicznymi i elektronicznymi systemami napędu pomaga w efektywnej pracy i w osiągnięciu maksymalnych wyników i efektów.

Niewielkie rozmiary i łatwa obsługa tych systemów, w połączeniu z wysokim stopniem komfortu i wyjątkowo doskonałą widocznością w promieniu 360° oznaczają, że są to urządzenia **idealne dla profesjonalistów wymagających rezultatów wynikających z niepowtarzalnej jakości**.

- ✓ **Seria X: ciągniki leśne** 3 modele o mocy 200, 250 i 350 KM
- ✓ **Seria R&S:** urządzenia o wysokich osiąгах, przeznaczone do odśnieżania. 3 modele o mocy 200, 250 i 350 KM
- ✓ **Seria VR** wielofunkcyjne urządzenia do montażu narzędzi z teleskopowym wysięgnikiem, przeznaczone do porządkowania poboczy drogowych. 1 model o mocy 150 KM.
- ✓ **Seria MC: wielofunkcyjne urządzenia do prac komunalnych i kontraktowych.**
1 model o mocy 135 KM.

DANE TECHNICZNE	MM 200 X	MM 250 X	MM 350 X	MM 200 R&S	MM 250 R&S	MM 350 R&S	MM 150 VR	MM 135 MC
Moc (kW/KM)	147/200	183/250	260/350	147/200	183/250	260/350	113/153	100/135
Prędkość max (km/h)	40	40	36	40	40	36	40	40
Waga bez obciążenia (kg)	6800	7200	9000	7000	7200	9200	7000	7000
Hydrauliczny PDF (l/min-bar)	300-420	300-420	420-500	300-420	300-420	420-500	170-350	150-350

● w wersji standardowej. ○ na zamówienie.

50 LAT OGROMNEGO ZAANGAŻOWANIA W PRACĘ RAZEM Z PAŃSTWEM

- 1964 - Powstanie Grupy Merlo
- 1966 - DM i DBM: pierwsza wywrotka i pierwsza betoniarka samozaładowcza
- 1981 - SM: pierwszy podnośnik teleskopowy
- 1987 - Panoramic: pierwsza na świecie ładowarka teleskopowa z silnikiem umieszczonym z boku
- 1991 - Roto: pierwszy na świecie podnośnik z obrotową wieżyczką
- 1996 - Turbofarmer: pierwsza w Europie ładowarka teleskopowa z homologacją na ciągnik rolniczy
- 1998 - P26: super kompaktowe ładowarki teleskopowe
- 2000 - Multifarmer: pierwszy ciągnik rolniczy z wysięgnikiem teleskopowym
- 2001 - MM: pierwszy ciągnik leśny z wymiennym osprzętem
- 2010 - Hybrid: pierwsza hybrydowa ładowarka teleskopowa diesel/silnik elektryczny
- 2012 - Maszyny modułowe: nowa koncepcja podnośnika teleskopowego
- 2013 - Trzy ważne nagrody na targach Agritechnika w Hannoverze:
 - Hybrid 42.7: złoty medal za innowację technologiczną
 - Turbofarmer II: maszyna roku 2014
 - Multifarmer 40.9: kamień milowy w mechanizacji rolnictwa
- 2015 - Nowa rodzina ładowarek Turbofarmer Modular Medium Duty i Compact otrzymała nagrodę maszyna roku 2015 na targach Sima w Paryżu



MERLO S.P.A.

Via Nazionale, 9 - 12010 S. Defendente di Cervasca - Cuneo - Italia

Tel. +39 0171 614111 - Fax +39 0171 684101

www.merlo.com - info@merlo.com

MERLO POLSKA SP. Z O.O.

ul. Warszawska 109 05-092 Łomianki

Tel. / Fax +48 22 751 20 22

www.merlo.com - info@pl.merlo.com

*Podnośniki teleskopowe przedstawione w niniejszej dokumentacji mogą być wyposażone w akcesoria opcjonalne lub specjalne, które nie stanowią wyposażenia seryjnego i są dostarczone na zamówienie.
W niektórych krajach poszczególne modele lub wyposażenie mogą nie być dostępne z uwagi na ograniczenia rynkowe lub obowiązujące normy.
Dane techniczne i informacje są aktualizowane w momencie druku z zastrzeżeniem prawem do wprowadzania zmian wynikających z rozwoju technologicznego, bez obowiązku wcześniejszego powiadomienia.*